

**saratoga**<sup>®</sup>

**FERNOVUS**<sup>®</sup>  
**FERNOVUS**

**GEL • VERNICE**<sup>®</sup>

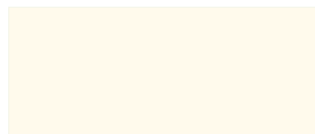


**VERNICIA SULLA RUGGINE  
NEL COLORE CHE VUOI.**

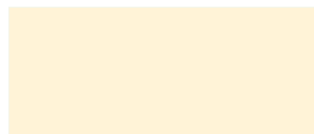
## BRILLANTI



750ml  
88.600.002 - BIANCO GHIACCIO



750ml  
88.600.016 - BIANCO NEVE



750ml  
88.600.020 - BIANCO CREMA



750ml  
88.600.003 - GRIGIO PERLA



750ml  
88.600.018 - GRIGIO MEDIO



750ml  
88.600.004 - GRIGIO



750ml  
88.601.015 - VERDE



750ml  
88.600.005 - VERDE PRATO



750ml  
88.600.006 - VERDE SCURO



750ml  
88.600.007 - CASTAGNA



750ml  
88.600.008 - TABACCO



750ml  
88.600.017 - SABBIA DEL NILO



750ml  
88.600.010 - ROSSO POSITANO



750ml  
88.601.011 - ROSSO



750ml  
88.600.014 - GIALLO CATERPILLAR



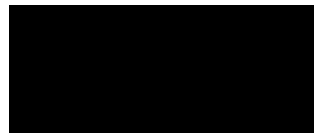
750ml  
88.601.012 - GIALLO



750ml  
88.600.013 - AZZURRO

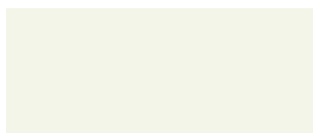


750ml  
88.600.019 - BLU MARE



750ml  
88.600.001 - NERO

## SATINATI E OPACHI



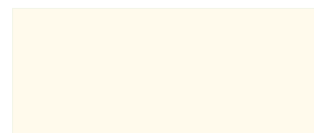
750ml  
88.600.052 - BIANCO GHIACCIO SATINATO



750ml  
88.600.059 - GRIGIO PERLA SATINATO



750ml  
88.600.055 - GRIGIO SCURO SATINATO



750ml  
88.650.001 - BIANCO NEVE



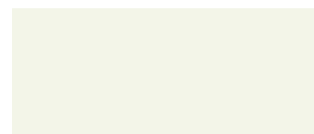
750ml  
88.600.057 - VERDE SATINATO



750ml  
88.600.056 - CASTAGNA SATINATO



750ml  
88.600.053 - BEIGE SATINATO



750ml  
88.650.002 - BIANCO GHIACCIO



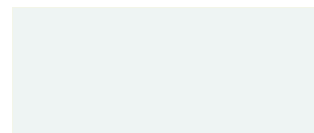
750ml  
88.600.058 - ROSSO MATTONE SATINATO



750ml  
88.600.051 - NERO SATINATO



750ml  
88.600.080 - NERO OPACO



400ml  
88.593.001 - BIANCO BRILLANTE

## SPECIALI PER CALORIFERI

## MARTELLATI



750ml  
88.601.060 - GRIGIO ARMATURA



750ml  
88.601.064 - GRIGIO SCURO



750ml  
88.601.063 - BRONZO ANTICO



750ml  
88.601.061 - VERDE

## MICACEI



750ml  
88.605.100 - VERDE TIROLO



750ml  
88.605.103 - BLU CALAMINA



750ml  
88.605.109 - ORO ANTICO



750ml  
88.605.105 - BRONZO



750ml  
88.605.111 - RAME IMPERO



750ml  
88.605.104 - MARRONE BRUNITO



750ml  
88.605.101 - GRIGIO GRAFITE ANTICO

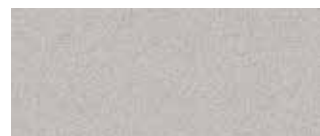


750ml  
88.605.110 - GRIGIO MEDIO ANTICO

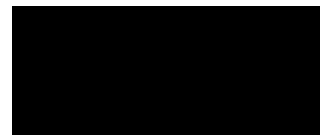


750ml  
88.605.102 - NERO ANTICO

## ALTE TEMPERATURE



250ml  
88.645.001 - ALLUMINIO +450°C



250ml  
88.645.002 - NERO +450°C

## METALLIZZATI



750ml  
88.600.097 - GRIGIO MEDIEVALE



750ml  
88.600.094 - GRIGIO PELTRO



750ml  
88.600.091 - GRIGIO FORGIA



750ml  
88.600.092 - GRAFITE FERRO ANTICO



750ml  
88.600.093 - BRONZO OSSIDO ANTICO



750ml  
88.600.096 - MARRONE RINASCIMENTO



750ml  
88.600.095 - VERDE ASBURGO

**FERNOVUS** è innovativo: viene impiegato come unico prodotto nella protezione di superfici metalliche e non, sia in interni che all'esterno. Grazie alla sua particolare composizione, si applica su lamiera sgrassata anche se arrugginita e umida. La polivalenza protettiva è data dall'utilizzo di pigmenti attivi non inquinanti (**esenti da cromo e piombo**), e additivi basici umettanti e penetranti che sviluppano proprietà inibitrici di corrosione e favoriscono la compatibilità di **FERNOVUS** con le superfici umide.

L'azione inibitrice alla corrosione si sviluppa in seguito ad una interazione tra pigmenti inibitori, resine e substrato metallico: questo meccanismo blocca il processo distruttivo in corso e ne esalta l'adesione al supporto stesso. In questo modo si ha la possibilità di proteggere le superfici metalliche senza ricorrere a trattamenti preventivi di preparazione: eliminazione completa della ruggine e applicazione di antiruggine o di convertitore di ruggine. La protezione anticorrosiva è stata valutata in accordo con le norme ASTM D 2247/15 e B 117/16. Grazie alla sua struttura tixotropica (aspetto visivo in gel), **FERNOVUS** può essere applicato su superfici verticali senza colature o gocciolamenti. La struttura gel e l'elevato contenuto in sostanze solide conferiscono al prodotto un elevato potere riempitivo. **FERNOVUS** si applica su metallo nudo o verniciato, lamiera zincata (solo se molto ossidata e ben sgrassata), cemento, legno. **FERNOVUS** è disponibile in una vasta gamma di tinte: brillanti, satinata, opache, metallizzate, martellate e micacee con effetto antichizzante (vedi la tinta sul coperchio).



DA SEMPRE IL NUMERO 1

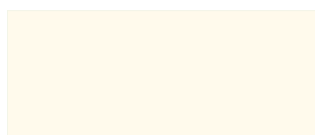
## LAMIERE ZINCATE



750ml  
88.641.001 - GRIGIO METAL



750ml  
88.641.002 - MARRONE BRILLANTE



750ml  
88.641.003 - BIANCO BRILLANTE



750ml  
88.641.004 - VERDE BRILLANTE

**FERNOVUS LAMIERE ZINCATE** è lo smalto protettivo e decorativo per il trattamento diretto su metalli di varia natura come lamiera zincata e acciaio e su metalli non ferrosi come alluminio, rame e ottone.

Si applica in una sola mano senza necessità di un prodotto di fondo.

**NOVITÀ**



ASSORTIMENTO IN DISPLAY-BOX DA BANCO  
Cod. 88.625.001



## ALTRI FORMATI DISPONIBILI

COLORE	FORMATO	CODICE PRODOTTO/EAN	CODICE DI LETTURA	
<b>BRILLANTI</b>				
BIANCO GHIACCIO	BARATTOLO 250 ml	Cod. Prodotto: 88.602.002 Cod. Ean: 8005860832409		
	BOMBOLA 400 ml	Cod. Prodotto: 88.590.002 Cod. Ean: 8005860837003		
BIANCO NEVE	SECCHIELLO 2,5 litri	Cod. Prodotto: 88.607.016 Cod. Ean: 8005860999664		
	BARATTOLO 250 ml	Cod. Prodotto: 88.602.003 Cod. Ean: 8005860830165		
GRIGIO PERLA	BOMBOLA 400 ml	Cod. Prodotto: 88.590.003 Cod. Ean: 8005860830318		
	SECCHIELLO 2,5 litri	Cod. Prodotto: 88.607.003 Cod. Ean: 8005860831315		
GRIGIO	BOMBOLA 400 ml	Cod. Prodotto: 88.590.004 Cod. Ean: 8005860837010		
	BARATTOLO 250 ml	Cod. Prodotto: 88.602.015 Cod. Ean: 8005860830219		
VERDE	BOMBOLA 400 ml	Cod. Prodotto: 88.590.015 Cod. Ean: 8005860830356		
	BARATTOLO 250 ml	Cod. Prodotto: 88.602.005 Cod. Ean: 8005860830172		
VERDE PRATO	BOMBOLA 400 ml	Cod. Prodotto: 88.590.005 Cod. Ean: 8005860830325		
	SECCHIELLO 2,5 litri	Cod. Prodotto: 88.607.005 Cod. Ean: 8005860831339		
CASTAGNA	BARATTOLO 250 ml	Cod. Prodotto: 88.602.007 Cod. Ean: 8005860830189		
	BOMBOLA 400 ml	Cod. Prodotto: 88.590.007 Cod. Ean: 8005860830332		
TABACCO	SECCHIELLO 2,5 litri	Cod. Prodotto: 88.607.007 Cod. Ean: 8005860831353		
	BOMBOLA 400 ml	Cod. Prodotto: 88.590.008 Cod. Ean: 8005860837027		
ROSSO POSITANO	SECCHIELLO 2,5 litri	Cod. Prodotto: 88.607.008 Cod. Ean: 8005860831360		
	BOMBOLA 400 ml	Cod. Prodotto: 88.590.010 Cod. Ean: 8005860830349		
ROSSO	BARATTOLO 250 ml	Cod. Prodotto: 88.602.011 Cod. Ean: 8005860830196		
	BOMBOLA 400 ml	Cod. Prodotto: 88.590.011 Cod. Ean: 8005860837034		
GIALLO	BOMBOLA 400 ml	Cod. Prodotto: 88.590.012 Cod. Ean: 8005860837041		
	BARATTOLO 250 ml	Cod. Prodotto: 88.602.013 Cod. Ean: 8005860830202		
AZZURRO	BOMBOLA 400 ml	Cod. Prodotto: 88.590.013 Cod. Ean: 8005860837058		
	BARATTOLO 250 ml	Cod. Prodotto: 88.602.001 Cod. Ean: 8005860886025		
NERO	BOMBOLA 400 ml	Cod. Prodotto: 88.590.001 Cod. Ean: 8005860830301		
	SECCHIELLO 2,5 litri	Cod. Prodotto: 88.607.001 Cod. Ean: 8005860831308		
<b>SATINATI E OPACHI</b>				
BIANCO GHIACCIO	BOMBOLA 400 ml	Cod. Prodotto: 88.590.052 Cod. Ean: 8005860837072		
NERO OPACO	BOMBOLA 400 ml	Cod. Prodotto: 88.590.080 Cod. Ean: 8005860837089		
<b>MICACEI</b>				
VERDE TIROLO	BOMBOLA 400 ml	Cod. Prodotto: 88.592.001 Cod. Ean: 8005860837119		
BRONZO	BOMBOLA 400 ml	Cod. Prodotto: 88.592.006 Cod. Ean: 8005860837164		
GRIGIO GRAFITE ANTICO	BOMBOLA 400 ml	Cod. Prodotto: 88.592.002 Cod. Ean: 8005860837126		
	SECCHIELLO 2,5 litri	Cod. Prodotto: 88.608.101 Cod. Ean: 8005860896444		
NERO ANTICO	BOMBOLA 400 ml	Cod. Prodotto: 88.592.003 Cod. Ean: 8005860837133		
	SECCHIELLO 2,5 litri	Cod. Prodotto: 88.608.102 Cod. Ean: 8005860999671		
<b>METALLIZZATI</b>				
GRIGIO FORGIA	BOMBOLA 400 ml	Cod. Prodotto: 88.590.091 Cod. Ean: 8005860830363		
	SECCHIELLO 2,5 litri	Cod. Prodotto: 88.607.091 Cod. Ean: 8005860999688		
GRAFITE FERRO ANTICO	BARATTOLO 250 ml	Cod. Prodotto: 88.602.092 Cod. Ean: 8005860830226		
	BOMBOLA 400 ml	Cod. Prodotto: 88.590.092 Cod. Ean: 8005860837096		
BRONZO OSSIDO ANTICO	SECCHIELLO 2,5 litri	Cod. Prodotto: 88.607.092 Cod. Ean: 8005860999657		
	BOMBOLA 400 ml	Cod. Prodotto: 88.590.093 Cod. Ean: 8005860837102		
BRONZO ANTICO	SECCHIELLO 2,5 litri	Cod. Prodotto: 88.607.093 Cod. Ean: 8005860896123		
	BARATTOLO 250 ml	Cod. Prodotto: 88.602.060 Cod. Ean: 8005860837607		
GRIGIO ARMATURA	BOMBOLA 400 ml	Cod. Prodotto: 88.591.060 Cod. Ean: 8005860830905		
	BARATTOLO 250 ml	Cod. Prodotto: 88.602.063 Cod. Ean: 8005860837638		
BRONZO ANTICO	BOMBOLA 400 ml	Cod. Prodotto: 88.591.063 Cod. Ean: 8005860830936		
	BARATTOLO 250 ml	Cod. Prodotto: 88.602.063 Cod. Ean: 8005860837638		
IN SCATOLE DA	8x 250ml	6x 750ml	6x 400ml	2x 2,5Litri

# FERNOVUS®

## 5 OTTIMI MOTIVI PER SCEGLIERE SARATOGA FERNOVUS



1. VERNICIA SULLA RUGGINE



2. NEL COLORE CHE VUOI



3. SENZA CARTEGGIARE



4. SENZA USARE L'ANTIRUGGINE



5. NON GOCCIOLA

### CARATTERISTICHE TECNICHE

Composizione		a base di resine sintetiche con struttura gel	
Tipo	Peso Specifico g/ml	Residuo Secco* %	Viscosità Stamer* Krebs Units +20°C
Brillante	1,05 - 1,15	65 - 68	120 - 140
Satinato	1,05 - 1,15	66 - 68	120 - 140
Opaco	1,05 - 1,15	67 - 70	120 - 140
Metallizzato	1,1 - 1,2	65 - 68	120 - 140
Martellato	0,95 - 1,05	59 - 61	80 - 90
Micaceo	1,3 - 1,4	67 - 70	120 - 140
Alte Temperature Nero	1,05 - 1,15	48 - 50	85 - 95
Alte Temperature Alluminio	0,95 - 1,05	48 - 50	85 - 95
Speciale per Caloriferi	1,2 - 1,3	48 - 50	85 - 95
Lamiere Zincate	0,95 - 1,05	48 - 50	110 - 120

\*Dati relativi al prodotto in barattolo

Pennellabilità	ottima
Dilatazione	ottima
Scorrimento	ottimo

Preparazione supporto	
Superfici nuove - sgrassare - applicare Fernovus	Superfici da riverniciare - eliminare vernici in fase di distacco e ruggine friabile - sgrassare - applicare Fernovus

Applicazione	Tutte le tinte	Martellati
- Pennello	pronto all'uso	pronto all'uso
- Rullo	5-10% acquaaragia	pronto all'uso
- Spruzzo	10-15% acquaaragia	10% acquaaragia

Consigli d'uso	
- miscelare sempre prima dell'uso - in interni, sufficiente una mano - in esterni, due mani piene. Pulizia attrezzi: con acquaaragia	

Essiccazione al tatto	dopo 3-6 ore
Essiccazione seconda mano	dopo 20 ore

Resa per mano:	
- su superfici metalliche	12-16 m <sup>2</sup> /l
- su supporti porosi (legno, cemento, ghisa)	10-12 m <sup>2</sup> /l

Spessore film umido per mano	60-80 microns
Spessore film secco per mano	30-45 microns

Adesione al supporto DIN EN ISO 2409	incisione con reticolo a maglie quadre: nessun distacco
--------------------------------------	---

Resistenza all'invecchiamento accelerato ASTM G 154	buono dopo 500 ore
---	--------------------

MAGAZZINAGGIO: Il prodotto è stabile a magazzino a +20/+25°C in barattoli ben chiusi per 2 anni dalla data di produzione.